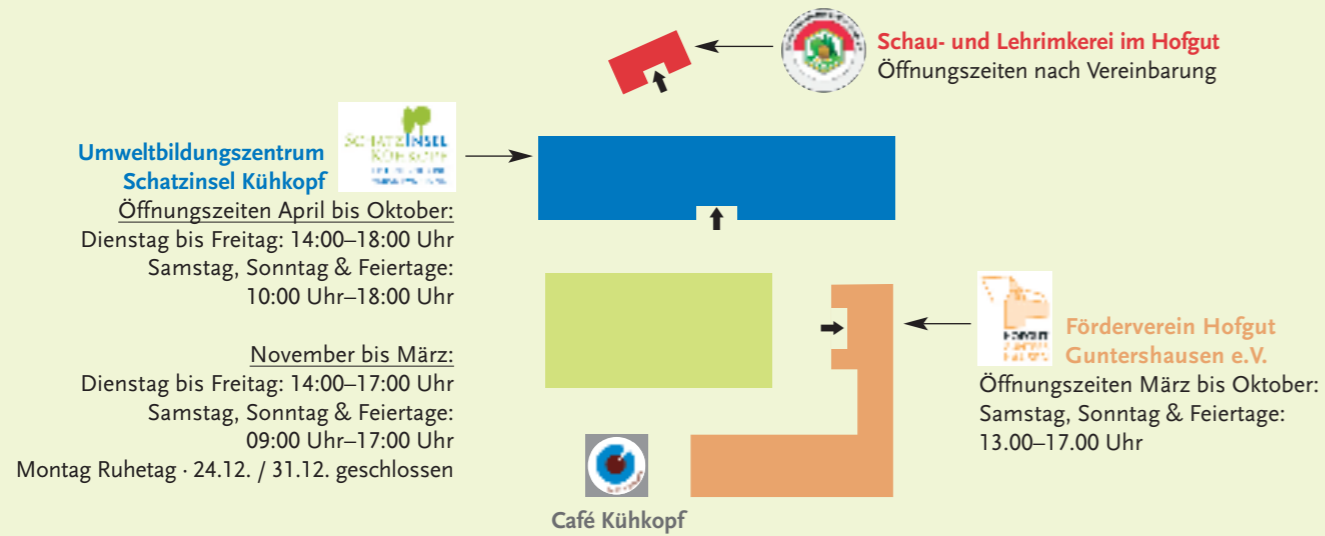
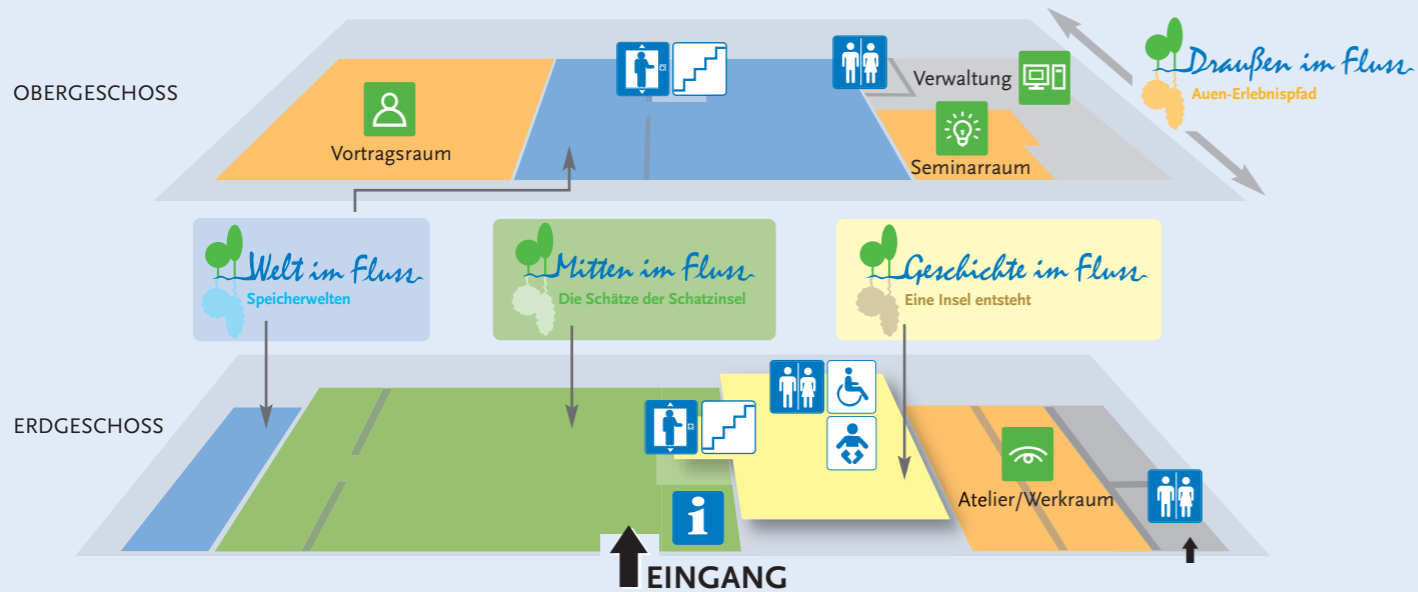




# Übersicht Gelände



# Übersicht Umweltbildungszentrum



## Sponsoren & Förderer:



**Umweltbildungszentrum Schatzinsel Kühkopf**  
Außerhalb 27 · 64589 Stockstadt am Rhein  
Tel. 06158 1886472 · [schatzinsel-kuehkopf@forst.hessen.de](mailto:schatzinsel-kuehkopf@forst.hessen.de)  
[www.schatzinsel-kuehkopf.de](http://www.schatzinsel-kuehkopf.de)

Redaktion: Ralph Baumgärtel, Christian Kehrenberg  
Gestaltung: IMAGO87, Attenkirchen  
Druck: Druckerei Lokay e. K., Reinheim



Gedruckt auf FSC-Papier, 100 % Öko-Farben, EMAS-zertifiziert, alkoholfreier Druck, Nachhaltigkeitsgarantie  
Fotos: Archiv Förderverein Hofgut Gunterhausen e. V., Lemp, Maier, Zetti.



**SCHATZINSEL KÜHKOPF**  
ERLEBNIS · BILDUNG · VERANTWORTUNG

**Das Umweltbildungszentrum**  
im Europareservat  
Kühkopf-Knoblochsau



# Umweltbildungszentrum Schatzinsel Kühkopf



Das **Umweltbildungszentrum Schatzinsel Kühkopf** im Hofgut Guntershausen bei Stockstadt am Rhein liegt in Hessens größtem Naturschutzgebiet Kühkopf Knoblochsau, das auch Europareservat und Natura 2000-Gebiet ist.

Im Nordflügel des Hofgutes sind Dauer- und Wechselausstellungen, Vortrags- und Werkräume sowie ein Schülerlabor untergebracht. Im Umfeld befinden sich ein Schulteich, eine Schäumkerei, ein Bodenfenster sowie Lehr- und Erlebnispfade. Für Ihr kulinarisches Wohlbefinden sorgt das Café Kühkopf.

Das Museum des Fördervereins Hofgut Guntershausen gibt Einblick in die Kulturgeschichte der Riedlandschaft. Im Obergeschoss werden wechselnde Kunstausstellungen gezeigt.

Außerdem bieten wir Ihnen ein umfangreiches Programm mit Exkursionen, Führungen, Vorträgen ... für alle Altersgruppen, für Schulklassen und Kitas. Mehr dazu in unserem Veranstaltungskalender oder im Internet.



- Große „Schatzkarte“ (Highlights des Gebietes)
- Auenbewohner im Detail (Wassernuss, Rheinschnake, Eremit, ...)
- Vogelstimmenquiz
- Spechtbaum
- Flutbares Auenmodell
- „Begehbare Aquarium“

Hessens größtes Naturschutzgebiet mitten in der Rheinaue – umgeben von Alt- und Neurhein – ist ein echtes Juwel, ein Schatz! Mit einer einzigartigen Vielfalt an Tieren und Pflanzen und mit spannenden Geschichten aus der Welt der Flussaue.

„**Mitten im Fluss**“ stellt Ihnen einige dieser Schätze vor.

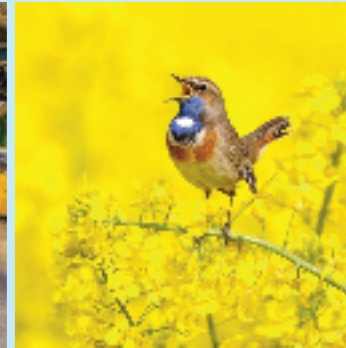


- Der „Grüne Tisch“ (Geschichte entdecken)
- historische Karten
- Akteure von damals erzählen
- Flussbaumeister Kröncke erklärt seine Planung
- historische Bildergalerie (der Kühkopf einst)



Die Kühkopinsel ist eine Naturoase mitten in der dichtbesiedelten und intensiv genutzten Rheinebene. Dabei ist auch sie ein Ergebnis aus Menschenhand – entstanden im Zuge der Rheinbegradigung Anfang des 19. Jahrhunderts.

„**Geschichte im Fluss**“ lässt Sie zurückblicken in die Vergangenheit: Schon damals wurden Großprojekte heiß diskutiert und ihre Folgen wirken bis heute.



- Von Rio de Janeiro bis Guntershausen
- Artenspeicher Natura 2000
- Wasserspeicher Flussaue
- nachwachsender Speicher Auwald
- Zeitreise Oberrheingraben
- Eiszeit und Klimawandel
- Der Oberrheingraben – Landschaft in Bewegung



Flussaunen speichern Wasser und Kohlenstoff, sie halten Nährstoffe zurück und filtern den Fluss. Sie sind sehr artenreich, sie erzählen Geschichte und machen uns bewusst, wie wichtig ein schonender Umgang mit der Natur für uns ist.

Die „**Speicherwelten**“ im Obergeschoss führen Sie auf Entdeckungsreise und geben Raum zum Stöbern ...